

Spécialité après la seconde : ANGLAIS MONDE CONTEMPORAIN (AMC)

Langues, Littérature, Cultures Etrangères et Régionales

Choisir Anglais Monde Contemporain



Pourquoi ?

Tu aimes l'anglais et tu souhaites approfondir tes compétences linguistiques

Tu envisages une mobilité européenne ou internationale pour étudier ou travailler

Tu t'intéresses à l'actualité et aux événements qui façonnent notre époque et leurs implications

Organisation & Programme

Horaires

- 1ère : 4 heures/semaine
- Terminale : 6 heures/semaine

Les thèmes en 1ère

Thème 1 : Savoirs, Création & Innovation

- Axe 1 : Production & Circulation des Savoirs
- Axe 2 : Science & techniques ; promesses et défis

Thème 2 : Représentations

- Axe 1 : Faire entendre sa voix
- Axe 2 : Informer et S'informer
- Axe 3 : Représenter le Monde et se représenter

Les thèmes en terminale

Thème 1 : Faire société

- Axe 1 : Usages et Pluralité
- Axe 2 : Libertés politiques et individualités
- Axe 3 : Équité et Injustice

Thème 2 : Environnement, en mutation

- Axe 1 : Pratiques et Époque
- Axe 2 : De la production de la nature à la transition écologique
- Axe 3 : Repenser la ville

Thème 3 : Relation au monde

- Axe 1 : Pratiques et Éléments
- Axe 2 : Mobilités et Interdépendances
- Axe 3 : Héritage commun et Diversité

Pour te faire une idée des cours...

Tu travailles sur des sujets

- sociétaux
- économiques
- politiques
- géopolitiques
- culturels
- scientifiques et techniques du monde anglophone contemporain

A partir de supports authentiques :

- la presse écrite et audiovisuelle
- des extraits de publication scientifiques
- des discours de politiques
- des statistiques et des infographies
- des reportages et des documentaires

Tu participes à :

- des exposés
- des débats
- ou des échanges informels

Tu développes des compétences

- analyse critique,
- argumentation,
- synthèse,
- traduction

Tu perfectionnes ton anglais oral et écrit

Tu enrichis ta culture générale

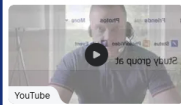
Quelques ressources

1) Hong Kong & China



Thème : Idéologie économique dominante, relations entre pays

2) E-learning



Thème 1: Education, égalité des chances, accès aux études

3) Medical Transhumanism in the US



Thème : Biologie et intelligence artificielle

4) Mass Tourism



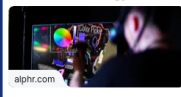
Thème : Changement climatique et développement durable

5) Brexit & la monarchie parlementaire



Thème : parlementarisme et démocratie

6) Art & Technology



Thème : Technologie, choix artistique, débat

7) Medecine or Business ?



Thème 1: La recherche médicale aux USA

8) The Media under Influence



Thème 2: L'indépendance éditoriale

Le BAC

En 1ère

Si arrêt
Les notes du contrôle continu : coefficient 8
Niveau attendu : B2 (niveau Bac)

En terminale

Epreuve écrite : 3h30
• dossier de documents guidé par des questions ou consignes portant sur une des thématiques au programme
• Traduction / transposition

Epreuve orale : 20 minutes
• dossier personnel présenté par le candidat

Niveau visé en anglais : C1 (niveau avancé)
Coefficient : 16

Après le bac, un ATOUT pour..

Toutes les formations

- les sciences politiques
- le droit
- le journalisme
- l'économie
- le commerce international
- le tourisme
- le marketing (communication et publicité)
- les langues : traduction, interpréariat
- les filières scientifiques

Exemples de poursuites d'études

Université

Langues Etrangères Appliquées (L.E.A)



Sciences Po



Fac de Droit



Université de Bordeaux



Disciplines :

- Droit, Economie et Gestion
- Sciences et Technologies
- Santé
- Sciences de l'Homme
- Science de la Vigne et du Vin

Exemples de poursuites d'études

Ecoles de commerce

INSEEC



KEDGE BUSINESS SCHOOL

<https://kedge.edu/>

A QUI S'ADRESSE LA SPÉCIALITÉ LLCER AU LYCÉE?

Le profil idéal du lycéen en LLCER est avant tout celui d'un élève qui a **envie d'apprendre la langue** et qui s'intéresse à la **culture** qui est associée. Si c'est votre cas, alors la spécialité LLCER est faite pour vous!

Restez tout de même prudent car **le niveau attendu au lycée est élevé. En fin de Première, vous devez avoir un niveau B2.** La spé LLCER demande donc aux lycéens de détenir quelques **qualités linguistiques**, d'être prêt(e) à **travailler à la maison** et surtout à **pratiquer**.

Remarque : Avoir le niveau B2 veut dire que vous pouvez vous exprimer naturellement, efficacement et avec aisance. Vous êtes capable de prendre spontanément la parole, de corriger vos fautes, et d'anticiper ce que vous allez dire. Juste après vient le C1, qui est l'avant-dernier niveau. C'est ce qui est attendu des élèves qui ont suivi les deux années de la spécialité LLCER en fin de Terminale.

